

# USB スマートカードリーダー ユーザーマニュアル

## (注意事項) :

※ドライバーをインストールする時、もしくはその前にスマートカードリーダーをプラグインしないでください。またこの度は弊社製品の使用ありがとうございます。ドライバーCDはスマートカードリーダーボックスに含まれています。ドライバーをインストールする為に、添付したCD ROMを使用してください。ダウンロードや認識できないドライバーの更新をしないでください。

何か問題があれば、カスタマーサービスの専門員に問い合わせてください。

スマートカードを保護する為、使い終えた後はスマートカードを抜き取り、安全な場所に保管してください。

V1.40 はウィンドウズ 2 0 0 0 sp4/XP sp2/VISTA 32-bit オペレーションシステムをサポートしています。

## ドライバーインストール

1.1CDをCD-ROMに入れてください；“My computer”をクリックするか、“Windows Explorer”，then find a file named “setup” をクリック。その後、CDから“set up” という名前のフォルダーを見つけます。そしてそれをダブルクリックしましたら、ドライバーのインストールが始まります ( Fig.1参照 )



Fig. 1

1.2最初に、コンピューターは画面に “Preparing to install” と表示されインストールされます ( Fig.2 参照 )  
( see Fig. 2 )

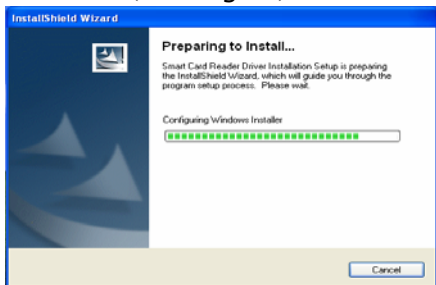


Fig. 2

1.3 その後に、画面上に “If the reader is plugin now, please replug it.” と表示されます。そうしましたら、スマートカードリーダーのUSBケーブルをデスクトップかノートブックのUSBポートに差し込んでください。( Fig. 4 参照 )そしてOKをクリック。( Fig. 3 参照)

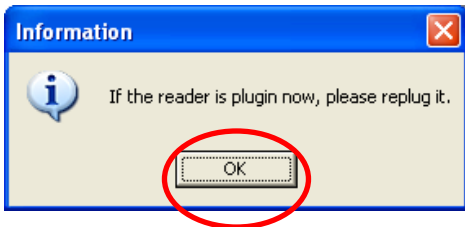


Fig. 3



Fig. 4

1.4 画面上にドライバーのインストールが完了した旨が通知される。そうしたら“Finish”をクリック。（Fig. 5 参照）

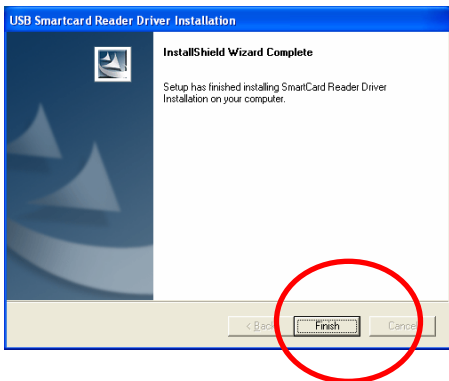


Fig.5

## 1.5 LEDのライト表示

### スリムタイプ



LEDの緑色は動作中。スマートカードがアクセスした時は、赤色に変わります。

### その他のタイプ



LEDの緑色はスマートカードの状況を示します。

LEDの赤色は動作を示します。